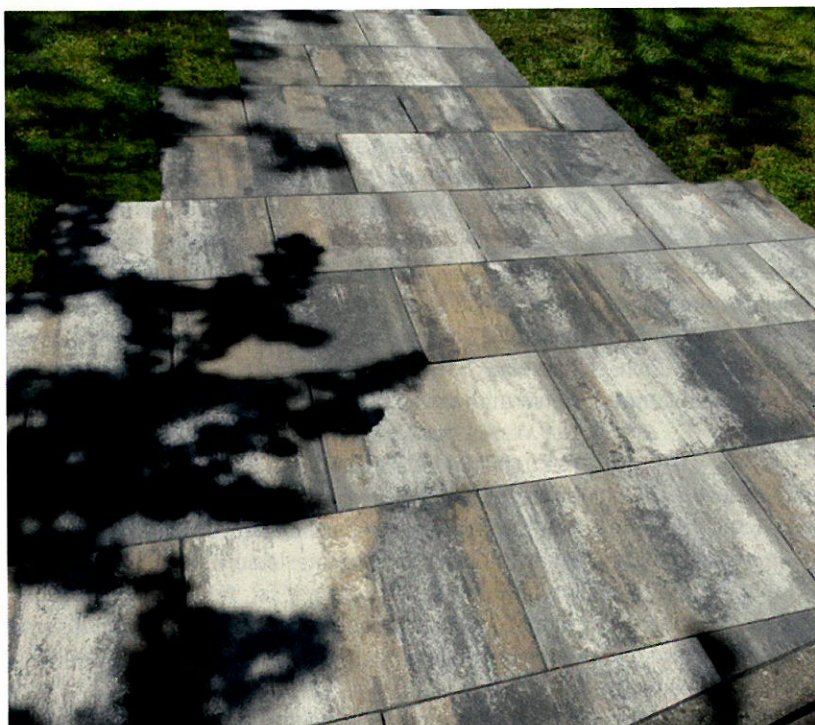


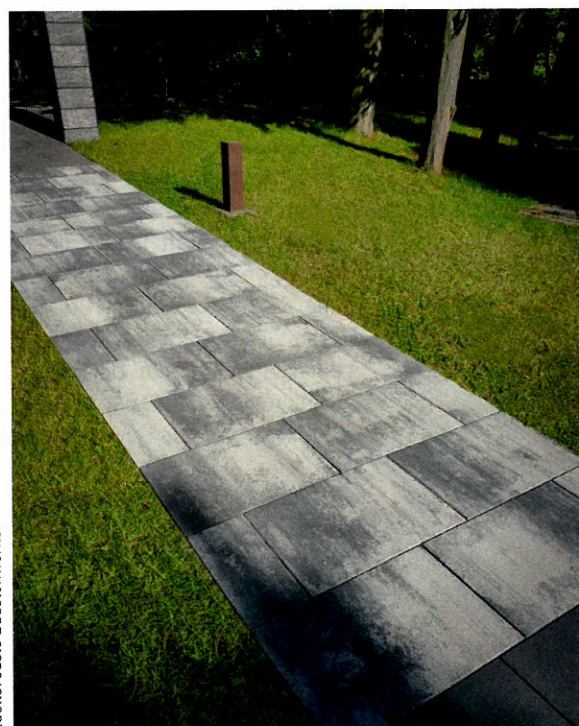
Auftritt in nuancierten Tönen

Jasto Bodenplatten für die Gestaltung von Wegen und Terrassen

Mit Trendline bietet das Familienunternehmen aus Ochtendung innovative und geradlinige Produkte, die mit einer zeitgemäßen sowie kubisch bestimmten Architektur hervorragend harmonisieren.



Quelle: Jasto Baustoffwerke



Quelle: Jasto Baustoffwerke

Die Trendline-Platten im Farbton korall-nuanciert. Die Platten sind nuanciert ebenfalls in anthrazit-weiß lieferbar.

Die Jasto Baustoffwerke erweitern das Angebot an Trendline-Produkten um neue Bodenplatten. Mit dem Trendline-System stellt das Unternehmen hochwertige Gartenmauern, Pflaster und jetzt auch Platten bereit, die in Farbe, Form sowie Oberflächenstruktur sorgfältig aufeinander abgestimmt sind und miteinander harmonisieren. Die neuen Platten verleihen Terrassen und Wegen ein großzügiges Flair, auch in kleineren Gärten gelingt es ihnen, die Flächen visuell zu öffnen.

Einheitliches Gesamtbild

So wie das gesamte Trendline-System passen auch die geradlinigen Platten zu einer kubischen, eleganten Architektur, wie sie gegenwärtig den Zeitgeist prägt. In der aktuellen Garten- und Landschaftsarchitektur werden Platten gerne eingesetzt, weil sie durch ihren geringeren Fugenanteil ein besonders homogenes Gesamtbild fördern. Diesen Vorteil können auch die Platten des Baustoffherstellers aus Rheinland-Pfalz für sich verbuchen.

Das in zweiter Generation geführte Unternehmen bietet die Platten unter anderem in anthrazit-weiß- nu-

anciert und korall an – auf großflächigen Elementen kommen die beiden nuancierten Farbtöne besonders gut zur Geltung. Die Mauer und das Pflaster aus der Serie gibt es ebenfalls in farblich nuancierten Varianten, so dass sich auch in der Kombination zusammen ein stimmiges Bild ergibt. Darüber hinaus ist eine einfarbige Ausführung der Platten in anthrazit erhältlich.

Trittsicherheit auch bei Nässe

Die Platten sind in den Formaten 60 x 40 x 5 Zentimeter und 40 x 40 x 5 Zentimeter lieferbar. Eingestuft sind sie in die höchste Bewertungsgruppe R13 für Trittsicherheit und Rutschhemmung: Das bedeutet, dass sie somit auch als regenfeuchte Wege in geeigneten Gärten begehbar bleiben.

Darüber hinaus stehen passende Ergänzungsprodukte für das Bodenplatten-System zur Verfügung, so lassen sich Gartenanlagen beispielsweise mit den passenden Blockstufen sowie Palisaden ergänzen und aufwerten.

Jakob Stockschläder GmbH & Co.KG
www.jasto.de

