

PALETTEN-MANAGEMENT BEI JASTO

Leitfaden für die Praxis

EFFIZIENTES PALETTEN-MANAGEMENT

Logistik als Mehrwert sichern

Ohne Mehrwegpaletten dreht sich nichts in der Welt der Logistik. Wir bringen sie jährlich hunderttausendfach in Umlauf und das Paletten-Handling nimmt damit einen großen Stellenwert bei unserer täglichen Arbeit ein.

Die nachfolgende Klassifizierung soll dabei unterstützen, das Handling mit Paletten möglichst reibungslos miteinander zu gestalten. Dadurch erreichen wir gemeinsam bei Ihnen vor Ort, während des Transportprozesses und auch in unserem Unternehmen transparente Arbeitsabläufe.

Zahlreiche Fotos veranschaulichen die zugrunde zulegenden Qualitätskriterien.



KLASSIFIZIERUNG DER PALETTEN (EPAL EUROPALETTEN ODER MEHRWEGPALETTEN) ERFOLGT IN 3 KATEGORIEN:

1. Unbeschädigte Paletten und Paletten mit kleineren Defekten:

Diese weisen keine Beschädigungen auf und sind sofort in der Produktion wieder einsetzbar bzw. es sind kleinere Defekte vorhanden z. B. lockere Nägel, die mit einem Hammerschlag repariert werden können.



Beispiele unbeschädigter Paletten

Der Pfandbetrag wird hier bei Rückgabe im Werk, Strecke oder Lager zu den jeweils vereinbarten Konditionen gutgeschrieben.

2. Reparaturbedürftige Paletten:

Zu reparaturbedürftigen Paletten zählen Paletten mit folgenden Merkmalen:

- › Beschädigtes Deck- oder Bodenbrett
- › Fehlendes Unterbrett samt Klötzen
- › Fehlendes Deck- oder Bodenbrett
- › Andere ähnlich ausgeprägte Beschädigungen

Paletten mit diesen Mängeln können ohne Reparatur nicht in unserem Produktionsprozess eingesetzt werden.



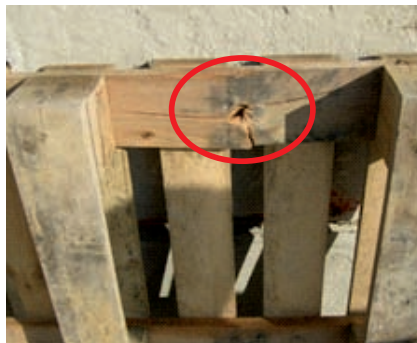
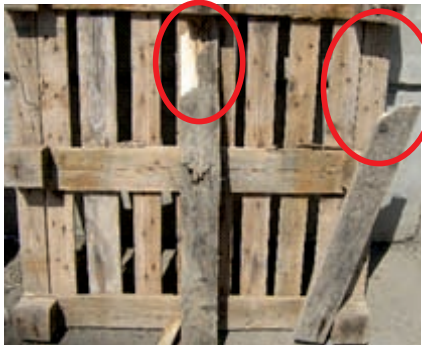
Beispiele reparaturfähiger Paletten

Diese werden durch uns oder von einem durch uns beauftragten Unternehmen instandgesetzt und gemäß Vereinbarung mit einem verminderten Betrag gutgeschrieben.

3. Unbrauchbare Paletten:

Als unbrauchbare Paletten werden Paletten mit nicht reparaturfähigem Allgemeinzustand bezeichnet. Dazu zählen folgende Merkmale:

- › Nicht ausreichende Tragfähigkeit (morsch, faul)
- › Nicht entfernbare Verschmutzungen
- › Ein angerissenes oder gebrochenes tragendes Teil
- › Mehr als 4 beschädigte Deck- oder Bodenbretter
- › Fußklotz gebrochen
- › Einwegpaletten



Beispiele unbrauchbarer Paletten

Bei unbrauchbaren Paletten kann keine Gutschrift erfolgen!

**Bei Rückfragen stehen wir Ihnen selbstverständlich
gerne zur Verfügung!**

Jakob Stockschläder GmbH & Co. KG
Koblenzer Str. 58 | 56299 Ochtendung
Tel. 02625 / 96 36-60 | info@jasto.de
www.jasto.de