

# PALETTEN-MANAGEMENT BEI JASTO

Leitfaden für die Praxis

## EFFIZIENTES PALETTEN-MANAGEMENT

Logistik als Mehrwert sichern

Ohne Mehrwegpaletten dreht sich nichts in der Welt der Logistik. Wir bringen sie jährlich hunderttausendfach in Umlauf und das Paletten-Handling nimmt damit einen großen Stellenwert bei unserer täglichen Arbeit ein.

Die nachfolgende Klassifizierung soll dabei unterstützen, das Handling mit Paletten möglichst reibungslos miteinander zu gestalten. Dadurch erreichen wir gemeinsam bei Ihnen vor Ort, während des Transportprozesses und auch in unserem Unternehmen transparente Arbeitsabläufe.

Zahlreiche Fotos veranschaulichen die zugrunde zulegenden Qualitätskriterien.

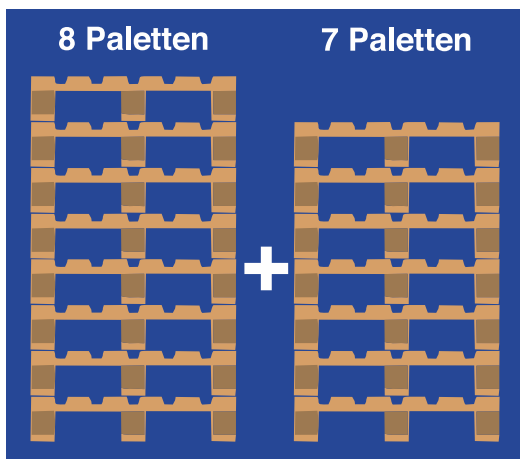


# PALETTEN SICHER UND KORREKT HOCHSTAPELN

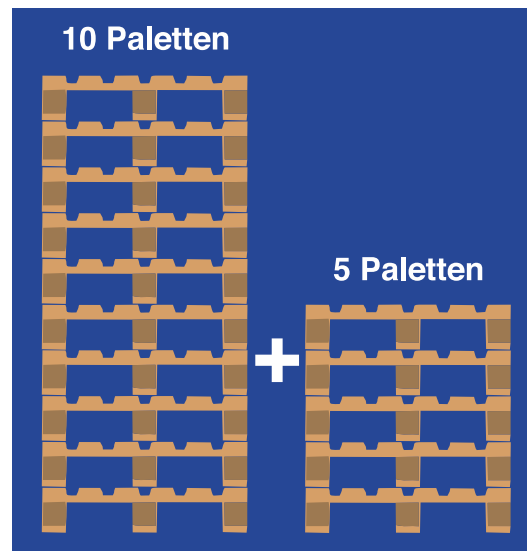
Bitte stapeln Sie die „tauschfähigen“ an uns zurückgehenden Paletten, immer jeweils 8 und 7 Paletten **oder** 10 und 5 Paletten hoch, damit diese von uns im Werk auf eine Stapelhöhe von 15 Paletten gebracht werden können. Welche Paletten tauschfähig sind, erklären wir Ihnen im nächsten Punkt.

Möglich LKW Beladung:

Möglich LKW Beladung:



ODER



## KLASSIFIZIERUNG DER PALETTEN (EPAL EUROPALETTEN ODER MEHRWEGPALETTEN) ERFOLGT IN 3 KATEGORIEN:

### 1. Unbeschädigte Paletten und Paletten mit kleineren Defekten:

Diese weisen keine Beschädigungen auf und sind sofort in der Produktion wieder einsetzbar bzw. es sind kleinere Defekte vorhanden z. B. lockere Nägel, die mit einem Hammerschlag repariert werden können.



Beispiele unbeschädigter Paletten



Der Pfandbetrag wird hier bei Rückgabe im Werk, Strecke oder Lager zu den jeweils vereinbarten Konditionen gutgeschrieben.

## 2. Reparaturbedürftige Paletten:

Zu reparaturbedürftigen Paletten zählen Paletten mit folgenden Merkmalen:

- › Beschädigtes Deck- oder Bodenbrett
- › Fehlendes Unterbrett samt Klötzen
- › Fehlendes Deck- oder Bodenbrett
- › Andere ähnlich ausgeprägte Beschädigungen

Solche Paletten können ohne Reparatur nicht in unserem Produktionsprozess eingesetzt werden.



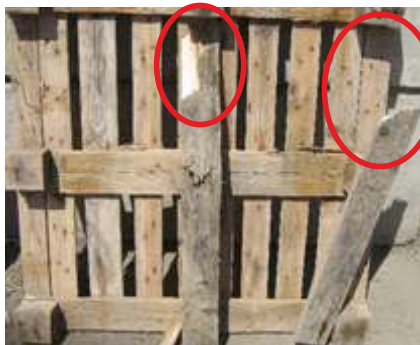
Beispiele reparaturfähiger Paletten

Diese werden durch uns oder von einem durch uns beauftragten Unternehmen instandgesetzt und gemäß Vereinbarung mit einem verminderten Betrag gutgeschrieben.

## 3. Unbrauchbare Paletten:

Als unbrauchbare Paletten werden Paletten mit nicht reparaturfähigem Allgemeinzustand bezeichnet. Dazu zählen folgende Merkmale:

- › Nicht ausreichende Tragfähigkeit (morsch, faul)
- › Nicht entfernbare Verschmutzungen
- › Ein angerissenes oder gebrochenes tragendes Teil
- › Mehr als 4 beschädigte Deck- oder Bodenbretter
- › Fußklotz gebrochen
- › Einwegpaletten



Beispiele unbrauchbarer Paletten

Bei unbrauchbaren Paletten kann keine Gutschrift erfolgen!

Bei Rückfragen stehen wir Ihnen selbstverständlich gerne zur Verfügung!